

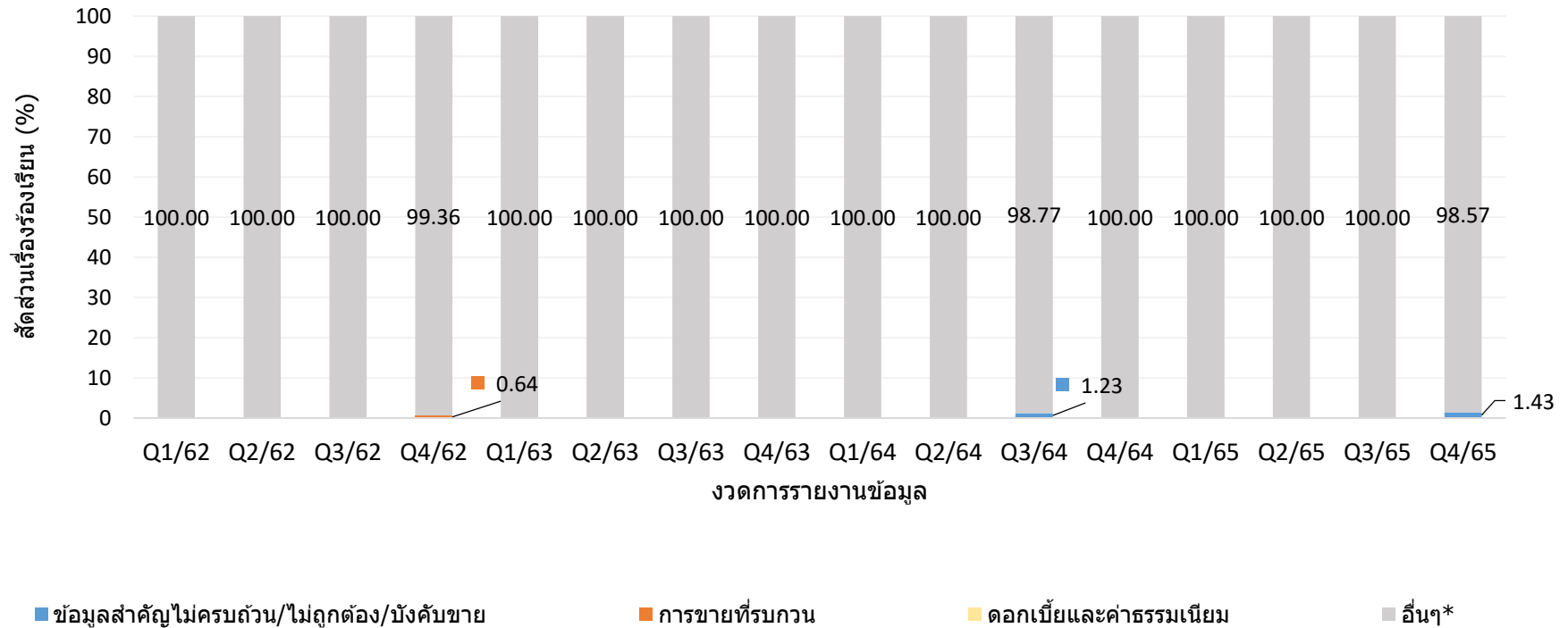
รายงานคุณภาพการให้บริการ

ประจำไตรมาส 4 ปี 2565

บ. เจเนอรัล คาร์ต เซอร์วิสเชส จำกัด

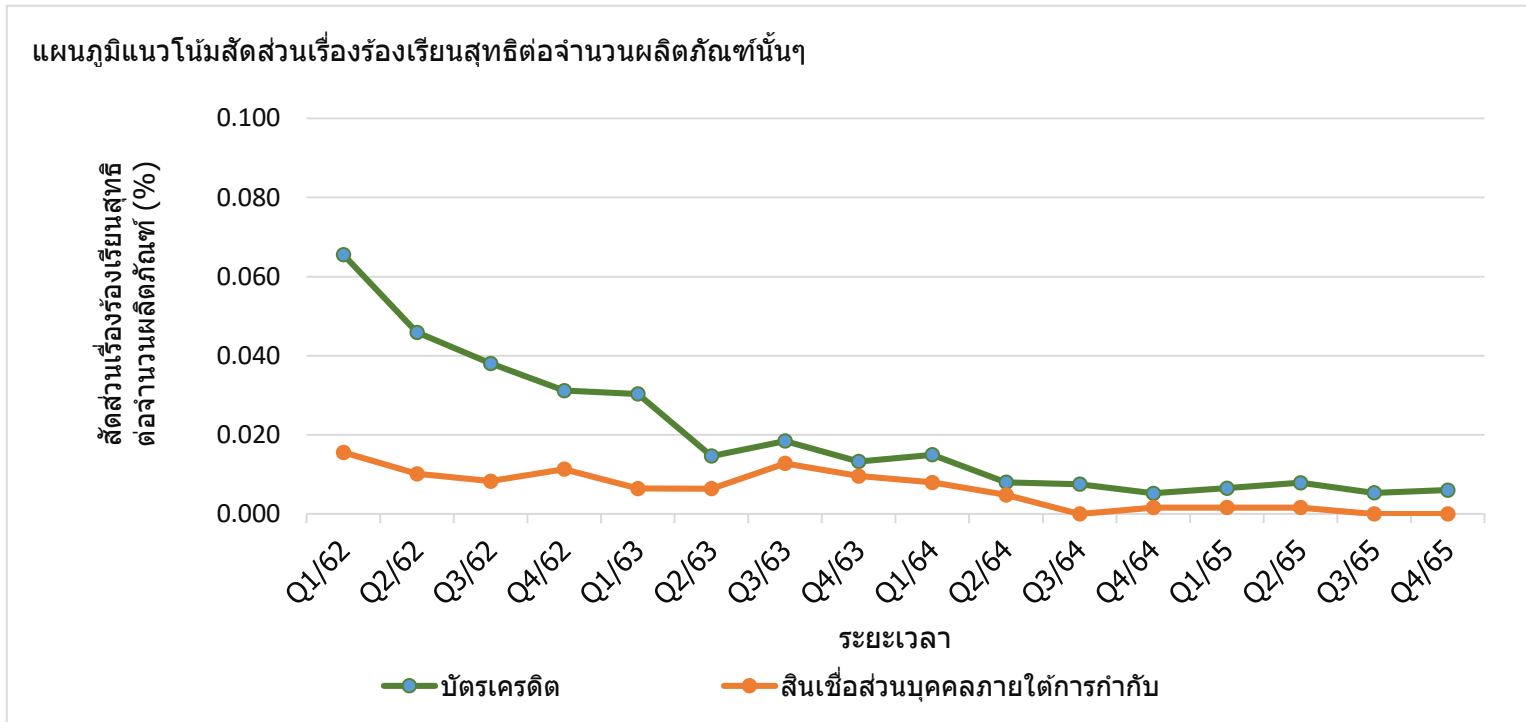
1. กราฟแสดงแนวโน้มเรื่องร้องเรียน

แนวโน้มเรื่องร้องเรียน



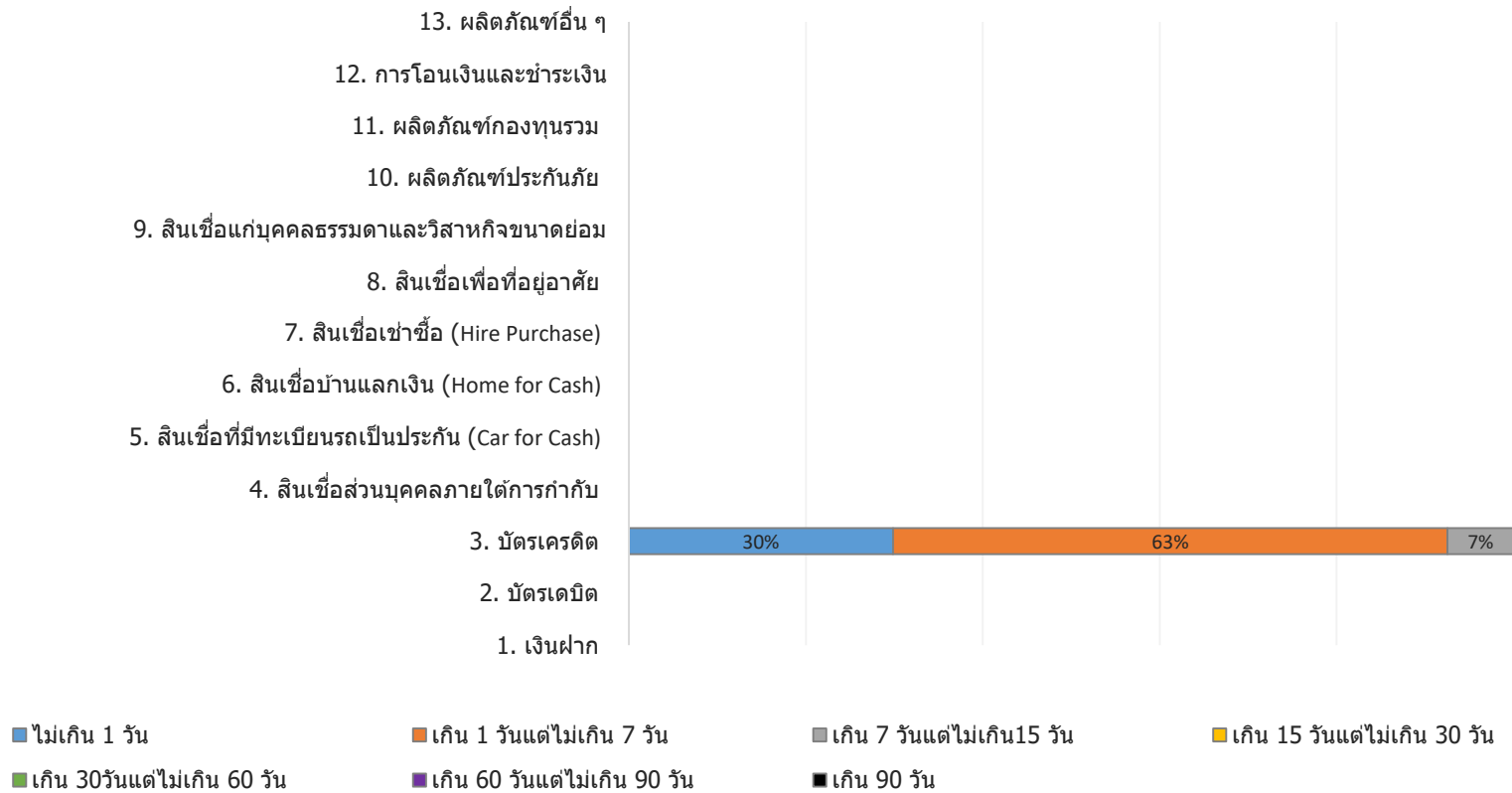
*ไม่ได้รับใบแจ้งยอด
*ข้อมูลส่วนตัวในระบบไม่ถูกต้อง
*ให้ข้อมูลไม่ถูกต้อง ไม่ชัดเจน
*ขาดการเอาใจใส่

2. แผนภูมิแนวโน้มสัดส่วนเรื่องร้องเรียนสุทธิต่อจำนวนผลิตภัณฑ์ต่างๆ สำหรับผลิตภัณฑ์ที่มีจำนวนเรื่องร้องเรียนสูงสุด 5 ผลิตภัณฑ์แรก (ณ งบดำเนินงานล่าสุด)



3. แผนภูมิสัดส่วนเรื่องร้องเรียนที่ยุติแล้ว จำแนกตามระยะเวลาดำเนินการในการยุติเรื่องร้องเรียน

แผนภูมิสัดส่วนเรื่องร้องเรียนที่ยุติแล้ว จำแนกตามระยะเวลาดำเนินการในการยุติเรื่องร้องเรียน (%)



4. กราฟแสดงเรื่องร้องเรียนสูงสุด 5 อันดับแรก จำแนกตามผลิตภัณฑ์ที่ใช้ เวลาดำเนินการยุติเกินกว่า 30 วัน

